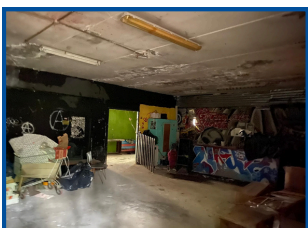
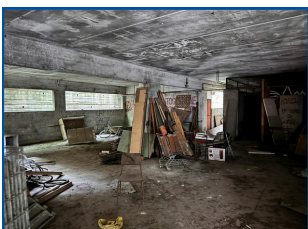
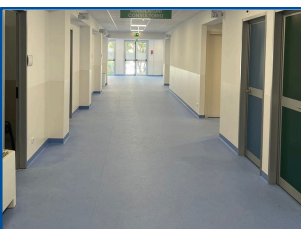


DA LUOGO ILLEGALE A PRESIDIO DI SALUTE

PRIMA



DOPO



Il VI Municipio ha assegnato l'immobile tolto all'illegalità, alla ASL Roma 2, che lo ha trasformato nella prima Casa della Comunità del Lazio, riferimento stabile per la salute di tutto il quartiere

CONTATTI UTILI

 Via delle Averle, Roma

 www.aslroma2.it

 Orari di apertura

 dal lunedì al venerdì
ore 8.00-20.00

QUESTA È LA NUOVA
SANITÀ DI PROSSIMITÀ: UNA RETE
CHE SI PRENDE CURA,
ACCOMPAGNA E RISPETTA IL TEMPO,
LA PERSONA E LA COMUNITÀ

*«La Casa della Comunità
è il simbolo di una sanità
vicina, accessibile, fondata
sulla presa in carico
e sull'ascolto dei bisogni
reali delle persone»*

Dott. Francesco AMATO
Direttore Generale ASL ROMA 2

NASCE LA PRIMA CASA DI COMUNITÀ DEL LAZIO

Un nuovo modello di sanità pubblica
per i cittadini del Municipio VI



Un luogo di cura, ascolto e prossimità
La salute diventa vicina, concreta, accessibile
Un progetto della ASL Roma 2 con il VI Municipio
e il supporto della Regione Lazio

 Via delle Averle - Roma
 Inaugurazione: 8 luglio 2025



COS'È UNA CASA DELLA COMUNITÀ SPOKE?

È una struttura pubblica integrata nel territorio, dove si promuove:

- ✓ Assistenza sanitaria primaria
- ✓ Prevenzione e continuità delle cure
- ✓ Presa in carico globale delle persone

SERVIZI DISPONIBILI

- ✓ Medicina generale
- ✓ Assistenza infermieristica
- ✓ Sportelli CUP e assistenza
- ✓ Orientamento nei servizi sanitari



PERCORSI DI SALUTE E PRESA IN CARICO PERSONALIZZATA

- ◆ **Percorsi diagnostico-terapeutici assistenziali (PDTA)**
 - ✓ Diabete
 - ✓ BPCO (Broncopneumopatia Cronica Ostruttiva)
- ◆ **Servizi dedicati**
 - ✓ Presa in carico di adolescenti con disagio psichico-sociale
 - ✓ Sede distrettuale per la preparazione al parto
- ◆ **Medicina di assistenza primaria**
 - ✓ Continuità delle cure
 - ✓ Prossimità territoriale



VISIONE, MISSIONE E SERVIZI A IMPATTO SOCIALE

La Casa della Comunità di via delle Averle rappresenta un nuovo modello di sanità pubblica territoriale, ispirato ai principi di prossimità, integrazione, accoglienza e continuità della cura. La sua missione è offrire ai cittadini un luogo in cui la salute venga promossa ogni giorno, attraverso un approccio centrato sulla persona, costruito sulla collaborazione tra professionisti e sul dialogo con il territorio.

Un modello di salute integrata

In questa struttura sono garantiti interventi di promozione della salute, prevenzione, cura e riabilitazione, secondo un modello organizzativo che considera la salute come il risultato dell'equilibrio tra fattori clinici, sociali e relazionali. Particolare attenzione è rivolta al periodo dei primi mille giorni di vita e all'età infantile così come alla salute degli adolescenti e dei giovani adulti. All'interno della Casa della Comunità è attiva un'accoglienza dedicata alle donne vittime di violenza, con l'obiettivo di offrire supporto, ascolto e percorsi strutturati di tutela.

PERCORSI E ATTIVITÀ

All'interno della Casa della Comunità sarà attivato il **Percorso Donna**, con servizi di consulenza in gravidanza, supporto nel postpartum ed educazione alla sessualità. Il **Percorso Adolescenza** offrirà interventi di prevenzione nelle scuole, consulenze psicologiche individuali e gruppi tematici per affrontare temi come affettività, identità di genere, bullismo e disagio psicosociale. Il **Percorso per il benessere del bambino da 1 a 3 anni**, include attività educative per le famiglie, incontri sull'alimentazione, sulla prevenzione delle malattie metaboliche e la gestione delle emergenze pediatriche.

Il **Percorso Menopausa** accompagna le donne nella fase di menopausa per la gestione dei cambiamenti fisiologici, emotivi e relazionali. Nel contesto familiare, il **Percorso Adozione (GIL)** offre supporto e valutazione alle coppie aspiranti all'adozione e alle famiglie adottive, mentre il **Percorso Genitorialità** garantisce consulenze su mandato dell'Autorità Giudiziaria per la valutazione delle competenze genitoriali e il sostegno educativo.

Tutti i percorsi sono progettati e gestiti da équipe multidisciplinari che operano per garantire prevenzione, diagnosi, cura e supporto psicologico e sociale.